

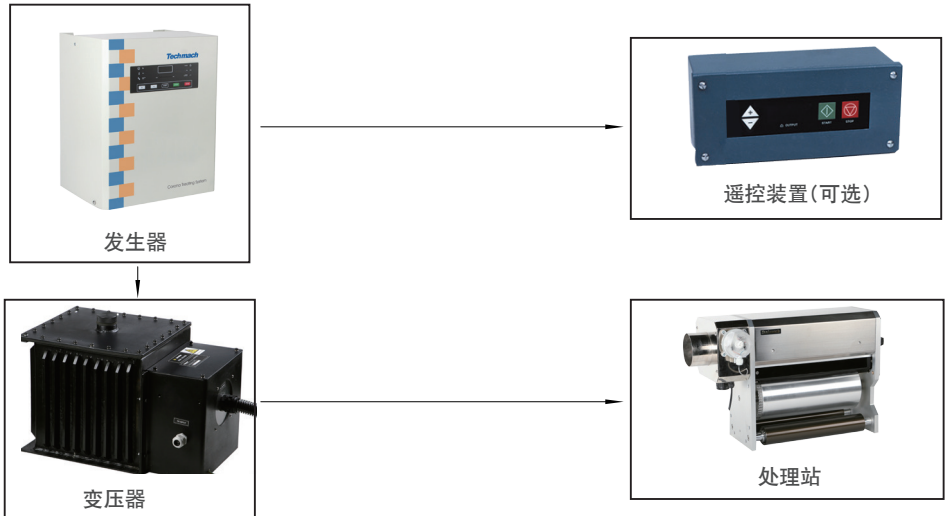


DF型是目前国内最节省空间的窄幅电晕处理站，其独特的抽拉式设计方案，令其体积小于同类旋启式及掀起式处理站。灵活的安装方式设计和多变的结构设计，使其适用于国内外所有的标签印刷机，采用德国进口的高级矩形陶瓷电极，让放电更均匀，处理效果更佳。不锈钢外罩防腐性强，更易清洗保养。整机大量采用铝合金部件，大幅降低整机重量。多重安全保护，从根本上杜绝事故发生。

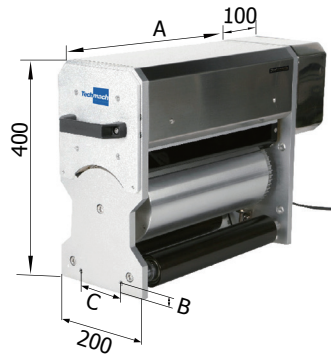
窄幅处理站—DF系列

(可处理薄膜、纸张、金属箔片等绝缘及导体材料)

整套设备构成



外形尺寸图



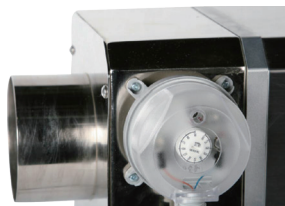
处理宽度	处理站宽	安装孔尺寸	
	A	B	C
250-300	400	20	100
300-350	450	20	100
350-400	500	20	100
400-450	550	20	100
450-500	600	20	100

(特殊要求请联系相关人员)

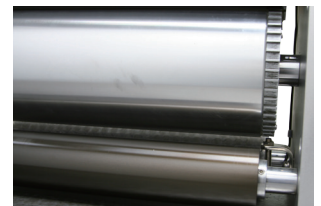
安全保护



电极就位感应



风量感应



速度感应

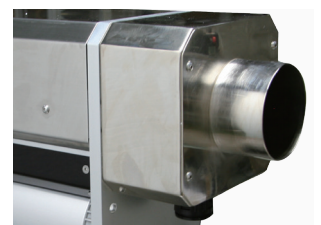
结构特点



矩形电极 (提升处理效果)



抽拉式结构 (易于维护)



侧出风设计 (节省安装空间)